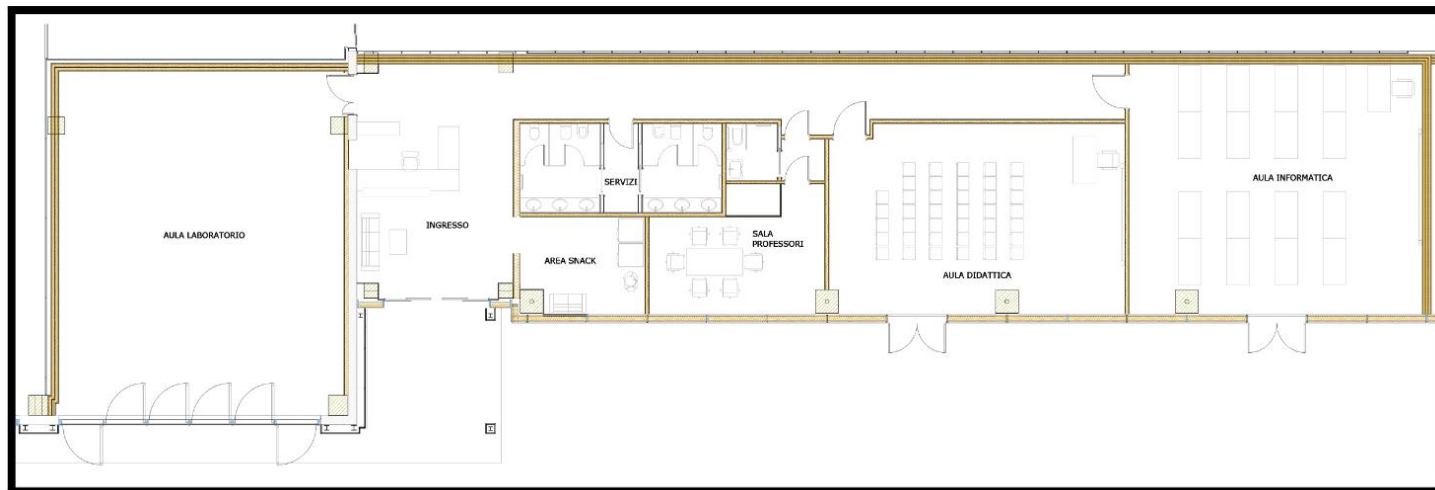


Spazi Corso di Meccatronica – Lugo

Il Corso di Laurea in Meccatronica nella **sede di Lugo** si colloca all'interno degli spazi del **nuovissimo Centro di Ricerca e Sviluppo di Unitec**, e possiede un ingresso totalmente indipendente da Via Provinciale Cotignola, 17, 48022 Lugo (RA).

Gli spazi comprendono due aule, un laboratorio tecnico e i vari servizi per studenti e insegnanti.



Ingresso

L'ingresso, realizzato con un'estetica essenziale e all'insegna di efficienza e pulizia, accoglie gli studenti conducendoli verso le varie aule. Sullo sfondo, dietro la reception, è prevista una ampia libreria a tutta altezza, sulla quale potranno essere esposti annunci, pubblicazioni, libri, manuali, dépliant.

Aula didattica

Un'ampia aula da 40 posti, dotata di poltroncine con collegamento alla rete elettrica (per utilizzo di portatili e tablet) e tavolini estraibili, ospiterà insegnanti e studenti durante il triennio.

Dietro la cattedra potrà essere posizionata la lavagna interattiva, o uno schermo da proiezione.

Aula Informatica

L'aula informatica può ospitare 30 studenti e disporrà di avanzate workstation per la progettazione meccanica; i computer saranno disposti su ampie scrivanie da lavoro. Un grande schermo dietro alla cattedra permetterà ai docenti di condividere le immagini sul display del proprio computer agli studenti.

Aula Laboratorio

L'Aula Laboratorio, ampia 120 mq, può contenere fino a 30 postazioni operative e lo spazio permette di essere attrezzato in modo completo, sia con postazioni tecniche individuali, sia con attrezzature, dispositivi e sistemi di ultima generazione, nei vari ambiti e discipline in cui si sviluppa il Corso di Laurea. Il completo allestimento consentirà agli studenti di non spostarsi in altri laboratori per completare la loro preparazione. Un'ampia vetrata a tutt'altezza connette lo spazio interno con la grande area verde esterna.